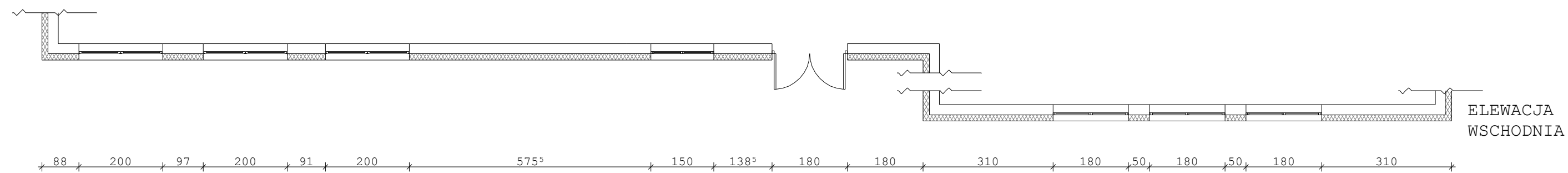
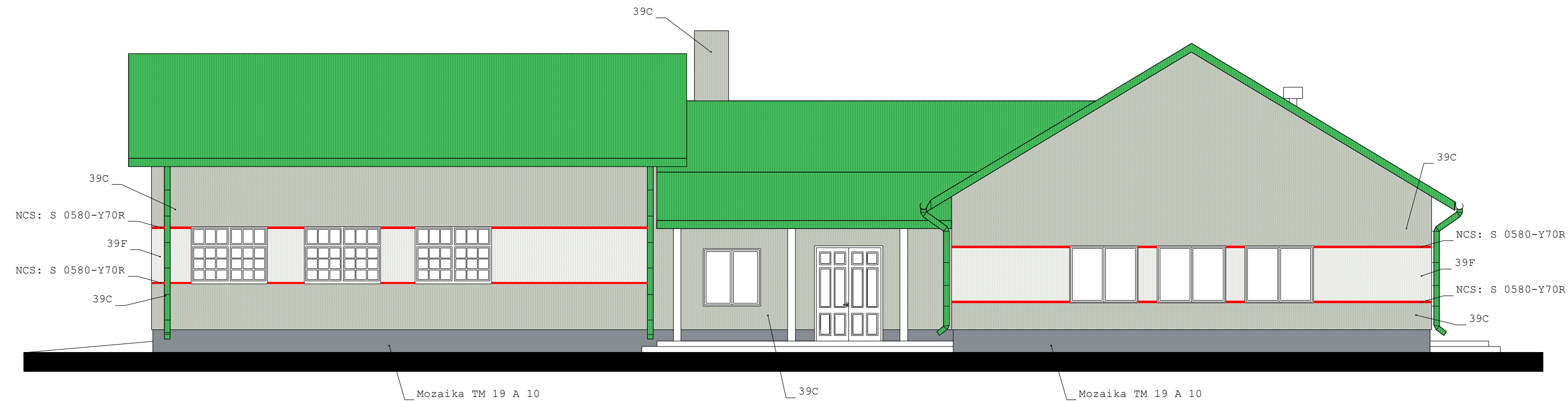


- Ściany zewnętrzne ocieplone styropianem platinum XPS 70-040 gr 15cm
- glify okienne ocieplone styropianem XPS 70-040 gr 2cm
- glify okienne w kolorze białym
- Obróbki blacharskie z blachy stalowej powlekanej w pokrycia dachu
- Wymiana orywnowania (demon tarz i ponowny montarz)
- Tynk mineralny-malowany



UWAGA: kolor na rysunkach odbiega od palety barw
Zastosowano kolorystykę firmy BOLIX

Projekt budowlany ocieplenia budynku
Ochotniczej Straży Pożarnej
Inwestor: Ochotnicza Straż Pożarna
w Rządzu
05-304 Stanisławów

mgr inż. arch KONRAD WĄSIK
Uprawnienia do projektowania bez
ograniczeń w specjalności
architektonicznej
Upr Nr MA/088/04
Nr członkowski MOIA MA-1700

Projektant

Kreślił: inż. Rafał Lewandowski

Elewacja Wschodnia

Rządza dz. nr 1062
data 5 kwietnia 2016
Skala 1:100 rysunek nr